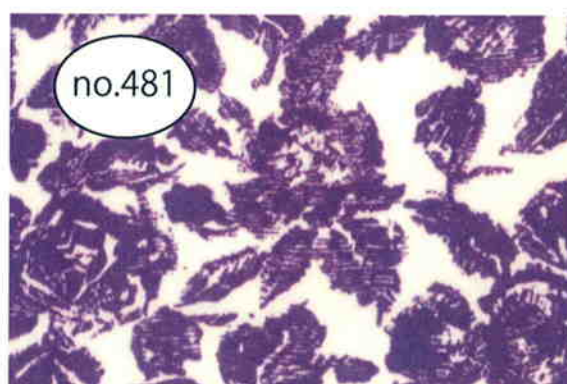


2015-5

Eterno Seta Silk Catalogue

シルク綿商品 新入荷！無地もあります



商品に関するお問い合わせは本社へ

〒103-0004

東京都中央区東日本橋 1-2-15

金亀糸業株式会社

TEL : 03-5687-8511 FAX : 03-5687-1108

営業時間 9 : 00 ~ 17 : 30

商品のご注文は船橋流通センターへ

〒273-0014

千葉県船橋市高瀬町 62-11

船橋流通センター

TEL : 047-437-8911 FAX : 047-432-1108

営業時間 9 : 00 ~ 17 : 30



111224・111225 / 111222・111223

共通色展開



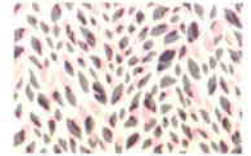
no.480



no.481



no.482



no.483

商品名 綿シルクスムース柄7分袖チュニック

商品コード 111224 111225

サイズ M~L 2L

身丈 / 身幅 75cm/50cm 77cm/55cm

素材 綿 70% シルク 30%

タンクトップとしても、ベストとしても着られます



コーディネート例

商品名 綿シルクスムース柄重ね着フレアベスト

商品コード 111222 111223

サイズ M~L 2L

身丈 / 身幅 68cm/48cm 70cm/53cm

素材 綿 70% シルク 30%

タンクトップとしても、ベストとしても着られます



コーディネート例

商品名 綿シルクスムース無地重ね着フレアベスト

商品コード 111228 111229

サイズ M~L 2L

身丈 / 身幅 68cm/48cm 70cm/53cm

素材 綿 70% シルク 30%

111228・111229 共通色展開



no.22



no.74



商品名 綿シルクスムース柄5分袖Tシャツ

商品コード 111219 111220

サイズ M~L 2L

身丈/身幅 58cm/49cm 60cm/54cm

素材 綿70% シルク30%



商品名 綿シルクスムース柄7分袖Tシャツ

商品コード 111221

サイズ M M~L

身丈/身幅 56cm/44cm 58cm/49cm

素材 綿70% シルク30%

111219・111220
111221
共通色展開



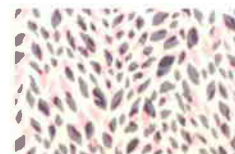
no.480



no.481



no.482



no.483



商品名 綿シルクスムース無地5分袖Tシャツ

商品コード 111226

サイズ M~L

身丈/身幅 58cm/49cm

素材 綿70% シルク30%



商品名 綿シルクスムース無地7分袖Tシャツ

商品コード 111227

サイズ M M~L

身丈/身幅 56cm/44cm 58cm/49cm

素材 綿70% シルク30%

111226・111227
共通色展開



no.W



no.22



no.30



no.74

商品名 綿シルクスムース無地ボレロ

商品コード 111230

サイズ M~L

身丈 / 身幅 49cm/48cm

素材 綿 70% シルク 30%



コーディネート例



コーディネート例

商品名 綿シルクスムース無地トッパカーディガン

商品コード 111231

サイズ M~L

身丈 / 身幅 62cm/51cm

素材 綿 70% シルク 30%

111230・111231
共通色展開



no.W



no.22



no.30



no.74



商品名 チュール無地丸首カーディガン

商品コード 111032

サイズ M~L

身丈 / 身幅 61.5cm/50cm

素材 シルク 100%

111032 色展開



4 no.21



no.74



no.BK



商品名	チュール柄丸首5分袖Tシャツ
商品コード	111067
サイズ	M~L
身丈 / 身幅	60cm/48cm
素材	シルク 100%



no.474



no.475



no.476



no.477



no.478



no.479

旧柄はお値段据え置きでご提供させていただきます
 新柄のものとは商品コードが異なりますので、
 ご注意ください



no.430



no.431



no.435



no.436

商品名 チュール柄丸首5分袖Tシャツ (旧柄)

商品コード 108960

サイズ M~L

素材 シルク 100%



no.437



no.438



商品名 チュール無地一重カーディガン

商品コード 111183

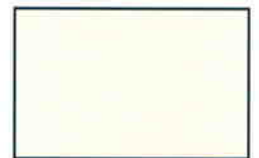
サイズ M~L

身丈 / 身幅 69cm/58cm

素材 シルク 100%

一重なので軽くて羽織ものに便利です

111183 色展開



no.21



no.74



no.8K



コーディネート例

強撚シルクシリーズ

ご希望の強かった、強撚シルクが復活いたしました。

シルクの糸を強く撚ることで、シルク本来の吸湿性と速乾性は増し、糸自体の強度も増します。サラリとした肌なじみの良さで、シルクの良さを実感していただけます。



商品名 強撚シルク無地7分袖Tシャツ

商品コード 111233

サイズ M~L

身丈/身幅 58cm/49cm

素材 シルク 100%



商品名 強撚シルク無地長袖Tシャツ

商品コード 111234

サイズ M~L

身丈/身幅 58cm/49cm

素材 シルク 100%



商品名 強撚シルク無地ハイネック長袖Tシャツ

商品コード 111235

サイズ M~L

身丈/身幅 58cm/49cm

素材 シルク 100%



商品名 強撚シルク無地タートルネック長袖Tシャツ

商品コード 111236

サイズ M~L

身丈/身幅 58cm/49cm

素材 シルク 100%



no.BK

111233・111234・111235・111236 はすべてBKのみの色展開です

上パジャマ 7分袖 / 下ズボン 8分丈

107415・107416
 共通色展開
 (上：プリント / 下：無地)



no.482



no.483



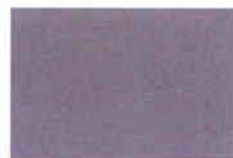
商品名	綿シルクスムース 7分袖パジャマ	
商品コード	107415	107416
サイズ	M~L	2L
身丈 / 身幅	63cm/51cm	65cm/56cm
ウエスト / 総丈	32cm/80cm	36cm/82cm
素材	綿 70% シルク 30%	

ポケット付



商品名	綿シルク無地イージーパンツ
商品コード	111232
サイズ	M~L
ウエスト / 総丈	33cm/94cm
素材	綿 70% シルク 30%

111232 色展開



no.13



no.24