

2020年9月発行

# *Eterno Seta Catalogue*

～秋の新商品入荷しました～



商品に関するお問い合わせは本社へ

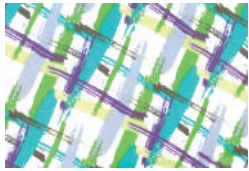
〒103-0004  
東京都中央区東日本橋 1-2-15  
金亀糸業株式会社  
TEL：03-5687-8511  
FAX：03-5687-1108  
営業時間 9：00～17：30

商品のご注文は船橋流通センターへ

〒273-0014  
千葉県船橋市高瀬町 62-11  
金亀船橋流通センター  
TEL：047-437-8911  
FAX：047-432-1108  
営業時間 9：00～17：30



人気の絹紡シルクに秋の新柄 入荷しました



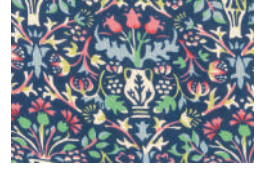
no.20A



no.20B



no.20C



no.20D

絹紡シルク柄ボトルネック長袖Tシャツ (素材：シルク 100% 天竺)



no.20A



no.20B



no.20C



no.20D



no.18B1 ※



no.510 ※

首元アップ



首のラインに沿うデザインです。  
薄手の素材なので、初秋には1枚で  
肌寒くなったらジャケットなどの  
インナーにぴったりです。

|         |           |
|---------|-----------|
| 商品コード   | 111315    |
| サイズ     | M~L       |
| 身幅 / 身丈 | 48cm/60cm |

※no.18B1、no.510 は少し首周りが大きめにできています

絹紡シルク柄タートル長袖Tシャツ (素材：シルク 100% 天竺)



no.20A



no.20B



no.20C



no.20D



no.18A4

首元アップ



ゆったりとしたオフタートルネックです。  
薄手の素材なので、初秋には1枚で  
肌寒くなったらジャケットなどの  
インナーにぴったりです。

|         |           |
|---------|-----------|
| 商品コード   | 111317    |
| サイズ     | M~L       |
| 身幅 / 身丈 | 48cm/60cm |





## オリジナルソックス（無地・柄）新登場！



婦人綿シルク混 リブソックス（素材：綿、ポリエステル、シルク、ポリウレタン）



黒×2、白×2、ピンク×2、ブルー×2、ベージュ×1  
グレー×1 計10足のセット販売です

伸びが良いリブ編みで  
しめつけが少ないです  
ゆったり口ゴム



|       |         |
|-------|---------|
| 商品コード | 703100  |
| サイズ   | 23～25cm |

婦人綿シルク混 柄ソックス（素材：綿、ポリエステル、シルク、ポリウレタン）



2柄×各5色 計10足のセット販売です

ゆったり口ゴム



|       |         |
|-------|---------|
| 商品コード | 703101  |
| サイズ   | 23～25cm |

※5本指ソックスは弊社オリジナル製品ではありません

婦人綿シルク混 かかと無し5本指ソックス  
（素材：綿、ポリエステル、シルク、ポリウレタン）



ゆったり口ゴム

黒×2、白×2、ピンク×2、ブルー×2、ベージュ×1  
グレー×1 計10足のセット販売です

|       |         |
|-------|---------|
| 商品コード | 703102  |
| サイズ   | 23～25cm |

紳士綿シルク混 かかと無し5本指ソックス  
（素材：綿、ポリエステル、シルク、ポリウレタン）



ゆったり口ゴム

黒×3、白×2、ネイビー×2、ブルー×1、  
ベージュ×1、グレー×1 計10足のセット販売です

|       |         |
|-------|---------|
| 商品コード | 703103  |
| サイズ   | 25～27cm |

ニットに可愛らしいお花を刺繍しました。同系色なので甘くなりすぎずシックな装いです。



11 ライトグレー

×

ブルーグレー



85 ダークパープル

×

ボルドー



BK ブラック

×

ダークグレー

シルク・毛混刺しゅうハイネック長袖セーター  
(素材：毛 40%・絹 35%・綿 25% / 刺しゅう糸<sup>ポ</sup>ポリエステル100%)

|         |             |             |
|---------|-------------|-------------|
| 商品コード   | 111394      | 111395      |
| サイズ     | M～L         | 2L          |
| 身幅 / 身丈 | 47.5cm/59cm | 52.5cm/61cm |

バックスタイル



no.11



no.85



no.BK



シルク・毛混刺しゅうV首ロング丈カーディガン  
(素材：毛 40%・絹 35%・綿 25% / 刺しゅう糸<sup>ポ</sup>ポリエステル100%)

|         |          |
|---------|----------|
| 商品コード   | 111393   |
| サイズ     | M～L      |
| 身幅 / 身丈 | 51m/76cm |

バックスタイル



no.85



no.11



no.BK







シルク・毛混無地ボートネックセーター  
(素材：毛 40%・絹 35%・綿 25%)

|         |           |
|---------|-----------|
| 商品コード   | 111390    |
| サイズ     | M～L       |
| 身幅 / 身丈 | 49cm/62cm |



模様編みアップ



no.85

バックスタイル



no.11



no.BK



シルク・毛混無地ハイネック長袖セーター  
(素材：毛 40%・絹 35%・綿 25%)

|         |             |             |
|---------|-------------|-------------|
| 商品コード   | 111388      | 111389      |
| サイズ     | M～L         | 2L          |
| 身幅 / 身丈 | 47.5cm/59cm | 52.5cm/61cm |

※111389(2Lサイズ) の no.11、85 は完売です



no.11

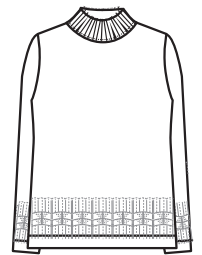
バックスタイル



no.85



no.BK



裾・袖に透かし編で模様が入っています

シルク・毛混無地 トッパーカーディガン  
(素材：毛 40%・絹 35%・綿 25%)

|         |           |           |
|---------|-----------|-----------|
| 商品コード   | 111391    | 111392    |
| サイズ     | M～L       | 2L        |
| 身幅 / 身丈 | 49cm/66cm | 54cm/68cm |



no.BK

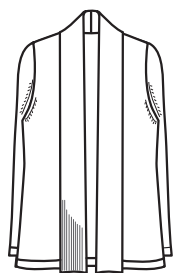
バックスタイル



no.11



no.85



シルク・毛混ミックス調丸首カーディガン (素材：毛 40%・絹 35%・綿 25%)

バックスタイル



A：パープル系



B：レッド系



C：ブラック系



裾・袖口には透かし  
模様が入っています



|         |           |
|---------|-----------|
| 商品コード   | 111382    |
| サイズ     | M～L       |
| 身幅 / 身丈 | 50cm/62cm |

シルク・毛混ミックス調ハイネック長袖セーター (素材：毛 40%・絹 35%・綿 25%)

バックスタイル



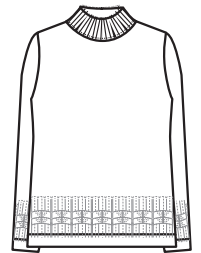
B：レッド系



C：ブラック系



裾・袖口には透かし  
模様が入っています



|         |             |
|---------|-------------|
| 商品コード   | 111383      |
| サイズ     | M～L         |
| 身幅 / 身丈 | 47.5cm/59cm |

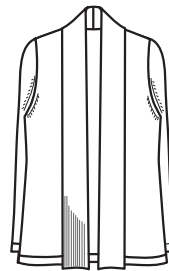
シルク・毛混ミックス トッパーカーディガン (素材：毛 40%・絹 35%・綿 25%)



A：パープル系



B：レッド系



おしりが隠れる長さです

在庫表 (● 印は在庫あり)

|        | A | B |
|--------|---|---|
| 111385 | ● |   |
| 111386 | ● | ● |

|         |           |           |
|---------|-----------|-----------|
| 商品コード   | 111385    | 111386    |
| サイズ     | M～L       | 2L        |
| 身幅 / 身丈 | 49cm/66cm | 54cm/68cm |



シルク・毛混ミックスニットラグランチュニック (素材：毛 40%・絹 35%・綿 25%)



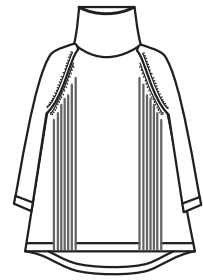
B: レッド系



バックスタイル



A: パープル系



|         |               |
|---------|---------------|
| 商品コード   | 111387        |
| サイズ     | M ~ L         |
| 身幅 / 身丈 | 47.5cm / 70cm |

シルク・毛混ニット丸首カーディガン (素材：毛 60%・絹 40%)

凹凸のある軽やかな編地 ゆったりきれいなカーディガン

|         |             |
|---------|-------------|
| 商品コード   | 111323      |
| サイズ     | M ~ L       |
| 身幅 / 身丈 | 52cm / 56cm |



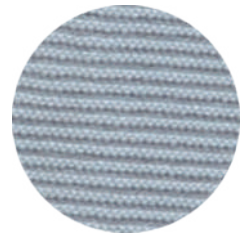
no.12



no.21



no.BK



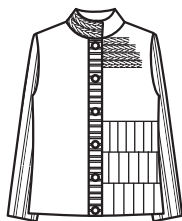
編地アップ

シルク・毛混ニットハイネックカーディガン (素材：毛 70%・絹 30%)

衿、袖、身頃それぞれ編地に変化を持たせた遊び心のあるデザインです



no.BKのみ



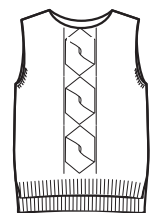
|         |             |
|---------|-------------|
| 商品コード   | 111324      |
| サイズ     | M ~ L       |
| 身幅 / 身丈 | 48cm / 58cm |

シルク・毛混ローゲージニットベスト (素材：毛 70%・絹 30%)

身頃に前後差を付けたカジュアルな印象のローゲージベスト  
後ろ身頃が長いデザインです



no.BKのみ

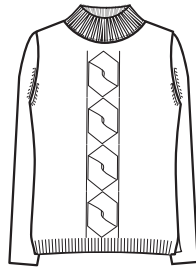


|         |             |
|---------|-------------|
| 商品コード   | 111325      |
| サイズ     | M ~ L       |
| 身幅 / 身丈 | 49cm / 60cm |

シルク・毛混ニットハイネック長袖セーター  
(素材：毛 60%・絹 40%)



no.21



|         |           |
|---------|-----------|
| 商品コード   | 111326    |
| サイズ     | M～L       |
| 身幅 / 身丈 | 45cm/56cm |

シルク・毛混ニットタートルネック長袖セーター  
(素材：毛 60%・絹 40%)



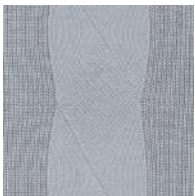
no.R

バックスタイル



|         |           |
|---------|-----------|
| 商品コード   | 111327    |
| サイズ     | M～L       |
| 身幅 / 身丈 | 45cm/56cm |

111326 ハイネック・111327 タートル・共通カラー展開



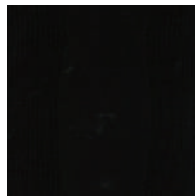
no.12



no.21



no.R



no.BK

111326・111327 在庫表 (●印は在庫あり)

|        | 12 | 21 | R | BK |
|--------|----|----|---|----|
| 111326 |    | ●  |   | ●  |
| 111327 | ●  | ●  | ● | ●  |

裏シルク毛混柄デザインチュニック  
(素材 裏：シルク 100%/表：毛 100%)



no.537



no.539



バックスタイル

|         |           |
|---------|-----------|
| 商品コード   | 111328    |
| サイズ     | M～L       |
| 身幅 / 身丈 | 50cm/75cm |

裏シルク毛混柄リボン衿チュニック  
(素材 裏：シルク 100%/表：毛 100%)



no.537



no.539

衿元アップ

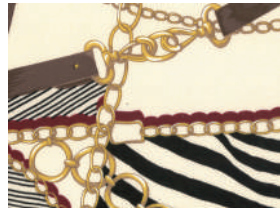


|         |           |
|---------|-----------|
| 商品コード   | 111329    |
| サイズ     | M～L       |
| 身幅 / 身丈 | 50cm/66cm |





no.536



no.537



no.539

裏シルク毛混柄ボトルネック長袖Tシャツ (素材 裏：シルク 100%/表：毛 100%)



no.536



no.537



no.539



衿元アップ

|       |           |
|-------|-----------|
| 商品コード | 111330    |
| サイズ   | M～L       |
| 身幅/身丈 | 49cm/58cm |

裏シルク毛混柄 裾切替ベスト (素材 裏：シルク 100%/表：毛 100%)



no.536



no.537



no.539

|       |           |
|-------|-----------|
| 商品コード | 111331    |
| サイズ   | M～L       |
| 身幅/身丈 | 50cm/70cm |

裏シルク毛混無地 裾切替ベスト (素材 裏：シルク 100%/表：毛 100%)



no.11



no.21



no.31

|       |           |
|-------|-----------|
| 商品コード | 111334    |
| サイズ   | M～L       |
| 身幅/身丈 | 50cm/70cm |

綿シルクスムース柄 衿付チュニックベスト (素材：綿 75% 絹 25%)

|         |           |
|---------|-----------|
| 商品コード   | 111238    |
| サイズ     | M~L       |
| 身幅 / 身丈 | 49cm/73cm |



no.500



no.502



no.503



no.504

綿シルクスムース柄 タートル長袖 Tシャツ  
(素材：綿 75% シルク 25%)



no.500



no.502

111240 在庫表 (● 印は在庫あり)

|     |     |     |
|-----|-----|-----|
|     | 500 | 502 |
| M   | ●   | ●   |
| M~L |     | ●   |

|         |           |           |
|---------|-----------|-----------|
| 商品コード   | 111240    |           |
| サイズ     | M         | M~L       |
| 身幅 / 身丈 | 44cm/56cm | 49cm/58cm |

綿シルクスムース柄 7分袖チュニック  
(素材：綿 75% シルク 25%)



no.500



no.502

|         |           |  |
|---------|-----------|--|
| 商品コード   | 111243    |  |
| サイズ     | M~L       |  |
| 身幅 / 身丈 | 50cm/75cm |  |

綿シルクスムース柄 ハイネック長袖シャツ  
(素材：綿 75% シルク 25%)



no.502

|         |           |
|---------|-----------|
| 商品コード   | 111241    |
| サイズ     | M~L       |
| 身幅 / 身丈 | 49cm/58cm |

シルクウールニットスカート 4L~5L  
(素材：表地 /シルク50%毛 50% 裏地 /シルク100%)



ウエストは総ゴムで楽々

大きいサイズ

no.34 エンジ系

|           |           |
|-----------|-----------|
| 商品コード     | 109324    |
| サイズ       | 4L~5L     |
| ウエスト / 着丈 | 50cm/64cm |



裏パイルシルク綿混長袖インナー (素材：裏面 絹 100%/表面 綿 100%)



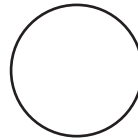
no.W：ホワイト

表は綿 100%で  
毛玉になりにくい

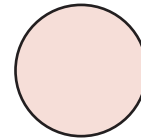


裏はパイルでぽかぽか  
肌触りも気持ち良い

色展開



no:W



no:21



no:BK

|         |             |             |
|---------|-------------|-------------|
| 商品コード   | 107439      |             |
| サイズ     | M           | L           |
| 身丈 / 身幅 | 61cm/41.5cm | 64cm/43.5cm |

裏パイルシルク綿混ロング丈 (素材：裏面 絹 100%/表面 綿 100%)



no.21：ピンクベージュ



no.BK：ブラック

表は綿 100%で  
毛玉になりにくい



裏はパイルでぽかぽか  
肌触りも気持ち良い

107440 在庫表 (●印は在庫あり)

|    |    |    |
|----|----|----|
|    | 21 | BK |
| M  | ●  | ●  |
| L  | ●  | ●  |
| 2L |    | ●  |

|            |           |           |           |
|------------|-----------|-----------|-----------|
| 商品コード      | 107440    |           |           |
| サイズ        | M         | L         | 2L        |
| 総丈 / 股下    | 91cm/67cm | 93cm/68cm | 95cm/69cm |
| ヒップ / ウエスト | 43cm/30cm | 48cm/34cm | 53cm/38cm |

裏シルク接結ニット 長袖インナー  
(素材 裏：シルク 100%/表：綿 100%)



No.21：ベージュ



No.W：ホワイト

|         |             |             |             |
|---------|-------------|-------------|-------------|
| 商品コード   | 107379      |             |             |
| サイズ     | M           | L           | 2L          |
| 身幅 / 身丈 | 41.5cm/61cm | 43.5cm/64cm | 45.5cm/67cm |

107379 在庫表 (●印は在庫あり)

|    |    |   |
|----|----|---|
|    | 21 | W |
| M  | ●  |   |
| L  |    | ● |
| 2L | ●  | ● |

裏起毛シルク綿混 腹巻パンツ  
(素材 裏：シルク 100%/表：綿 100%)



no.21：ピンクベージュ



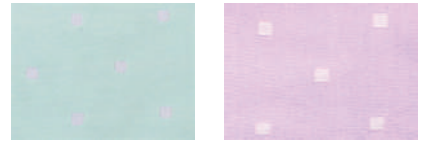
no.W：ホワイト

お腹まですっぽり  
包んで温かい

|          |           |           |
|----------|-----------|-----------|
| 商品コード    | 107431    |           |
| サイズ      | M         | L         |
| ウエスト/ヒップ | 30cm/38cm | 33cm/40cm |

表：綿 100% 裏：綿シルク 接結あったかパジャマです

107441・107443・107444 共通カラー



ミントグリーン×白水玉  
no.60

ラベンダー×白水玉  
no.80

裏シルク混接結ニット  
衿付パジャマ



no.60

裏シルク混接結ニット  
丸首パジャマ



no.80

裏シルク混接結ニット  
前開きワンピース



no.60

前を開ければ  
ガウンにもなります

|       |                           |
|-------|---------------------------|
| 商品コード | 107443                    |
| サイズ   | M～L                       |
| 身丈/身幅 | 69cm/53cm                 |
| 総丈/股下 | 96cm/65cm                 |
| 素材    | 表：綿 100%<br>裏：綿 80% 絹 20% |

|       |                           |
|-------|---------------------------|
| 商品コード | 107444                    |
| サイズ   | M～L                       |
| 身丈/身幅 | 69cm/53cm                 |
| 総丈/股下 | 96cm/65cm                 |
| 素材    | 表：綿 100%<br>裏：綿 80% 絹 20% |

|       |                           |
|-------|---------------------------|
| 商品コード | 107441                    |
| サイズ   | M～L                       |
| 身丈/身幅 | 91cm/51cm                 |
| 素材    | 表：綿 100%<br>裏：綿 80% 絹 20% |



予告!

## シルク 100%おでかけシルクマスク 2020年11月上旬入荷予定

柔らかいシルク 100%のニット生地の中に、綿 100%のガーゼを挟みこみ、立体的に仕立てたマスクです。

呼吸がしやすく、肌触りがとても良いマスクです。

耳紐はアジャスター付きで調整可能、手洗いで繰り返し使用できます。

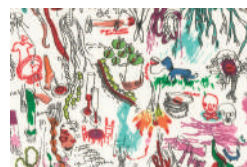
大きめなので、男性の方もご使用いただけます。



no.W



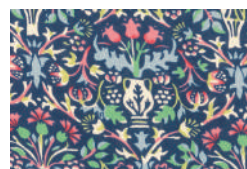
no.BK



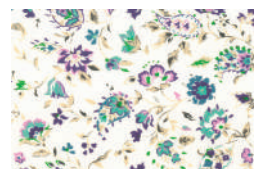
no.20B



no.20C



no.20D



no.A15

|       |              |
|-------|--------------|
| 商品コード | 108121       |
| 商品名   | おでかけシルクマスク無地 |
| サイズ   | M～L (フリー)    |

無地  
白、黒2色展開

|       |             |
|-------|-------------|
| 商品コード | 108122      |
| 商品名   | おでかけシルクマスク柄 |
| サイズ   | M～L (フリー)   |

柄  
4柄展開